

## 【重要】メールサーバーの交換について

NNET ユーザー様各位

平素は弊社サービスをご利用いただき、ありがとうございます。

最近、大量のスパムが発生したり海外からの攻撃が増えたりし、現状のままメールサービスを安定して提供していくことが難しくなっております。つきましては、下記のとおりスパム対策・ウィルス対策・セキュリティー対策を施した新メールサーバーへ交換をいたしますので、ユーザー様のご協力をお願いします。

新サーバーはセキュリティー対策上、メールを送信する際、正規のユーザー様であることを ID とパスワードで認証します。これにより、不正に迷惑メールを大量配信する行為を阻止します。別紙「SMTP-Auth の設定方法」をご覧ください。2007年4月23日(月)19:00以降、メーラーの「送信メールサーバー」の項目で、①「このサーバーは認証が必要」にチェックを入れてください。



2007年4月23日(月)19:00 ごろ新サーバへ移行を開始しますので、19:00 までにすべてのメールの受信を済ませ、その後①の設定変更をお願いします。最初送信時にエラーが出ますが、新サーバーを認識でき次第エラーは出なくなります。(時間がかかる場合もあります)

なお、上記時間までに受信を済ませておくことができなかったメールは、2007年5月14日まで、別紙「SMTP-Auth の設定方法」p.7 に記載の方法で、旧サーバーから取り出すことができます。14日を過ぎるとすべて削除されますので、十分ご注意ください。

### セキュリティーパック開始！

新サーバーの投入にあわせ、ウィルスチェック&スパムフィルタをセットにしたサービスを開始します。初期設定費¥0、メールアドレスあたりわずか月額¥100 でご利用いただけます。

ほかにも、どこでも見れる WEB メール機能、留守のときの自動応答、携帯メールへの転送機能など、充実のサービス！



くわしくは裏面へ⇒

## 充実のセキュリティーパックが¥100で！

### 【スパム対策】

「スパムアサシン」を搭載し、明らかにスパムと判断されたメールを遮断します。メールごと削除する方法と、SPAM という文字列を件名に付加し PC のメールソフトで振り分ける方法をお選びいただけます。

### 【ウイルス対策】

「Dr.Web」を搭載し、メール添付のウイルスを削除します。

### 【Web メール】

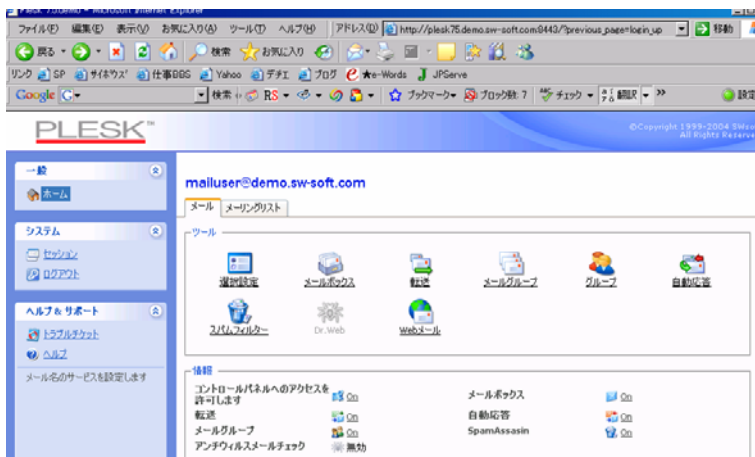
外出先でも、ネットカフェなどインターネットにつながる環境さえあれば、いつものアドレスからメールを送受信することができます。

### 【自動応答】

出張時の伝言や、自動受付のサンクスメール送付など、メールが来たら自動的にご指定のメッセージを返信します。

### 【かんたん管理パネル】

メール関連の設定を、かんたんにご自身で行える管理パネルを提供します。メールアドレスとおなじ ID と PW でログインできます。



**お申し込みは、NNET のホームページから！**

[www.nnet.ne.jp](http://www.nnet.ne.jp)